



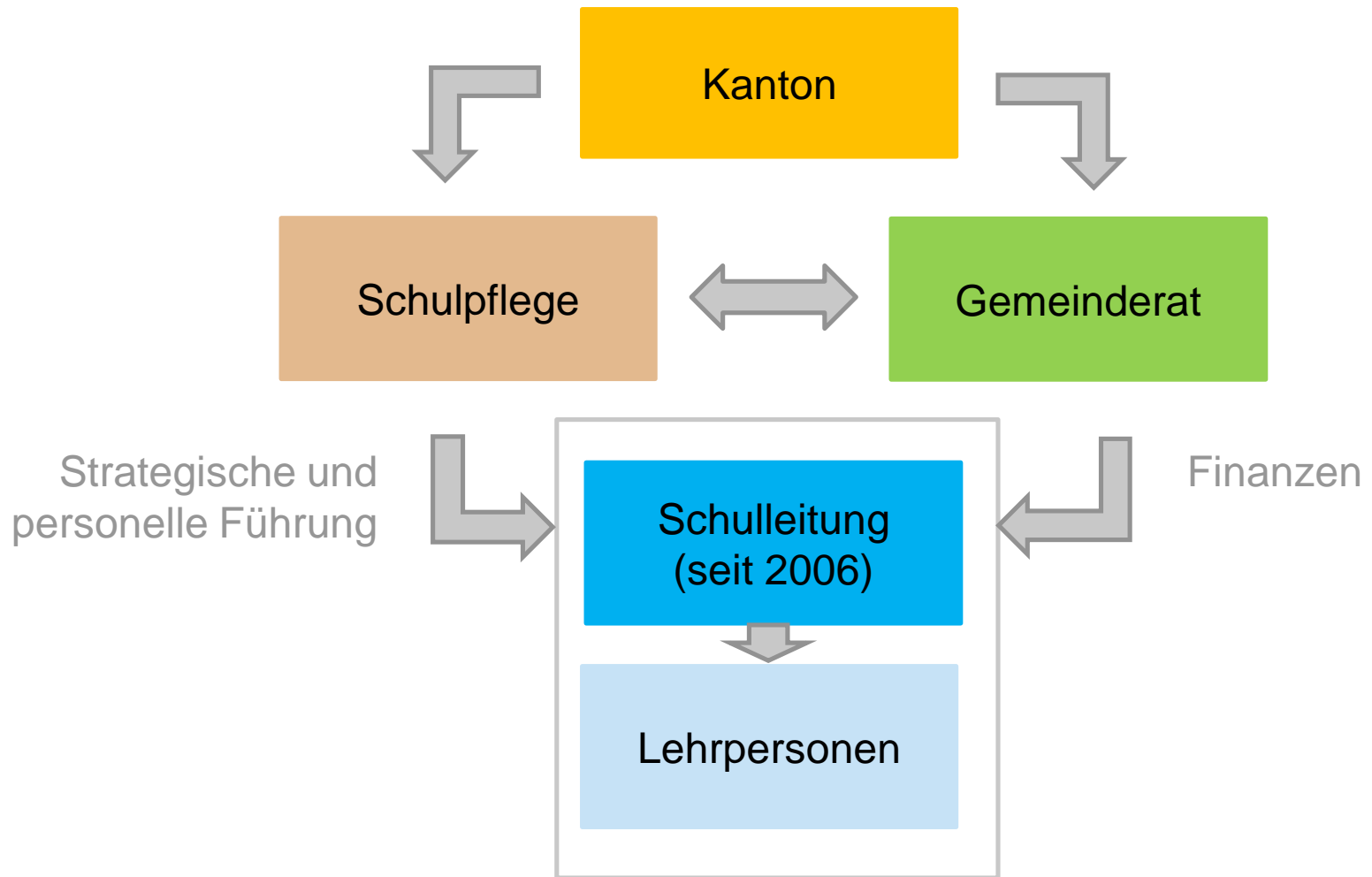
DEPARTEMENT  
BILDUNG, KULTUR UND SPORT

# Neuorganisation der Führungsstrukturen der Aargauer Volksschule

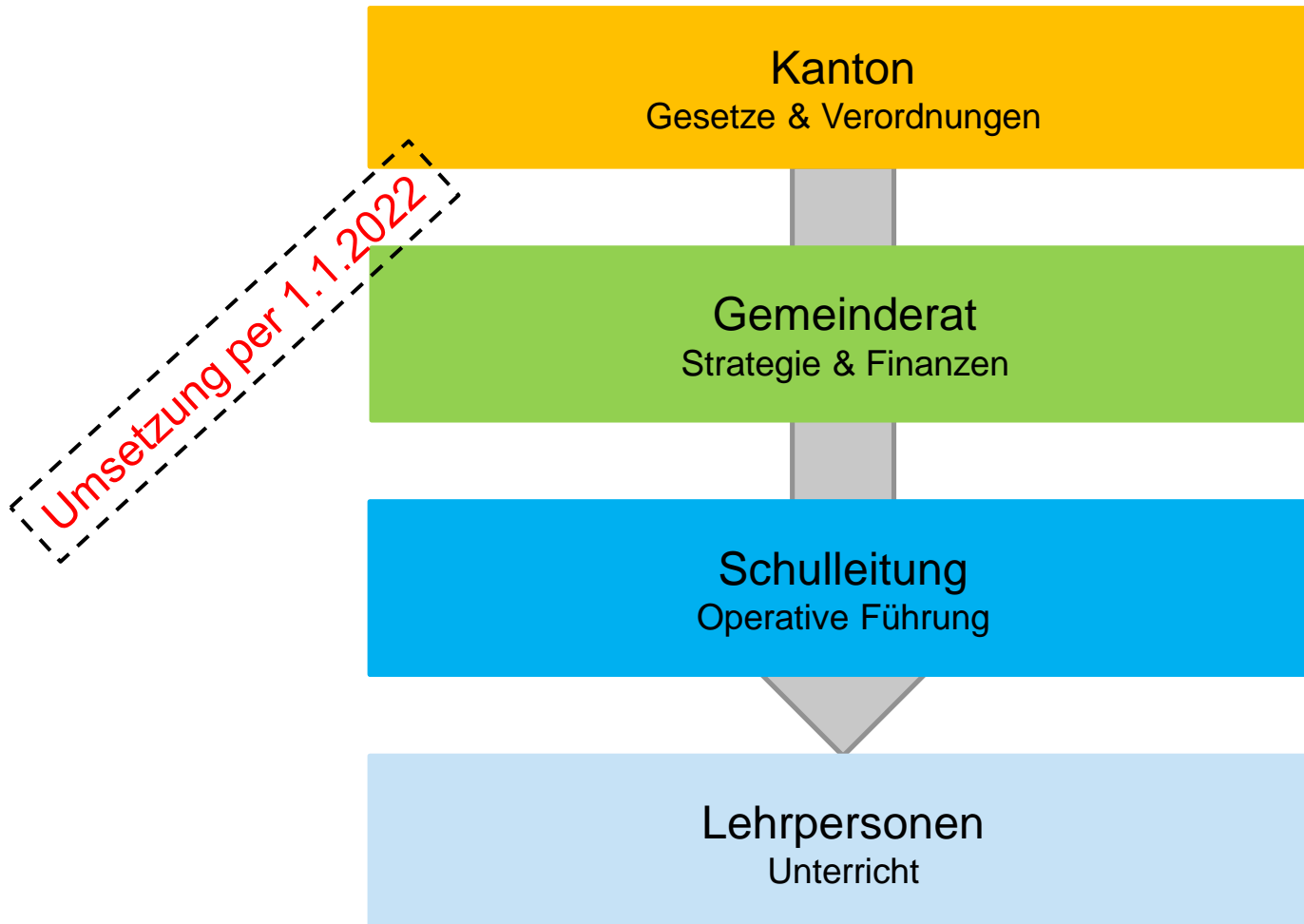
## Schulführung aus einer Hand

15. Mai 2020

# Heute: vier Instanzen



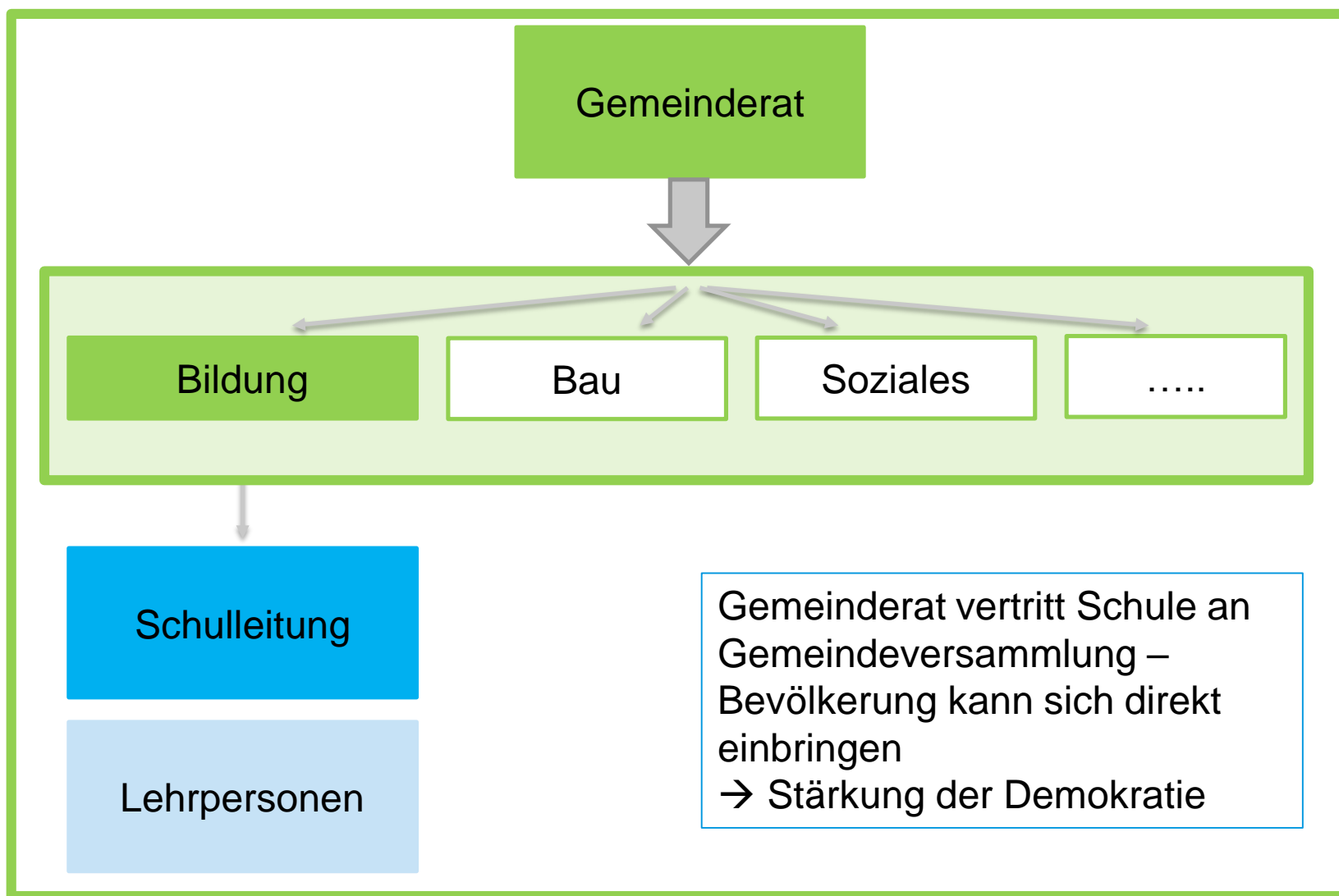
# Neu: Schulführung aus einer Hand



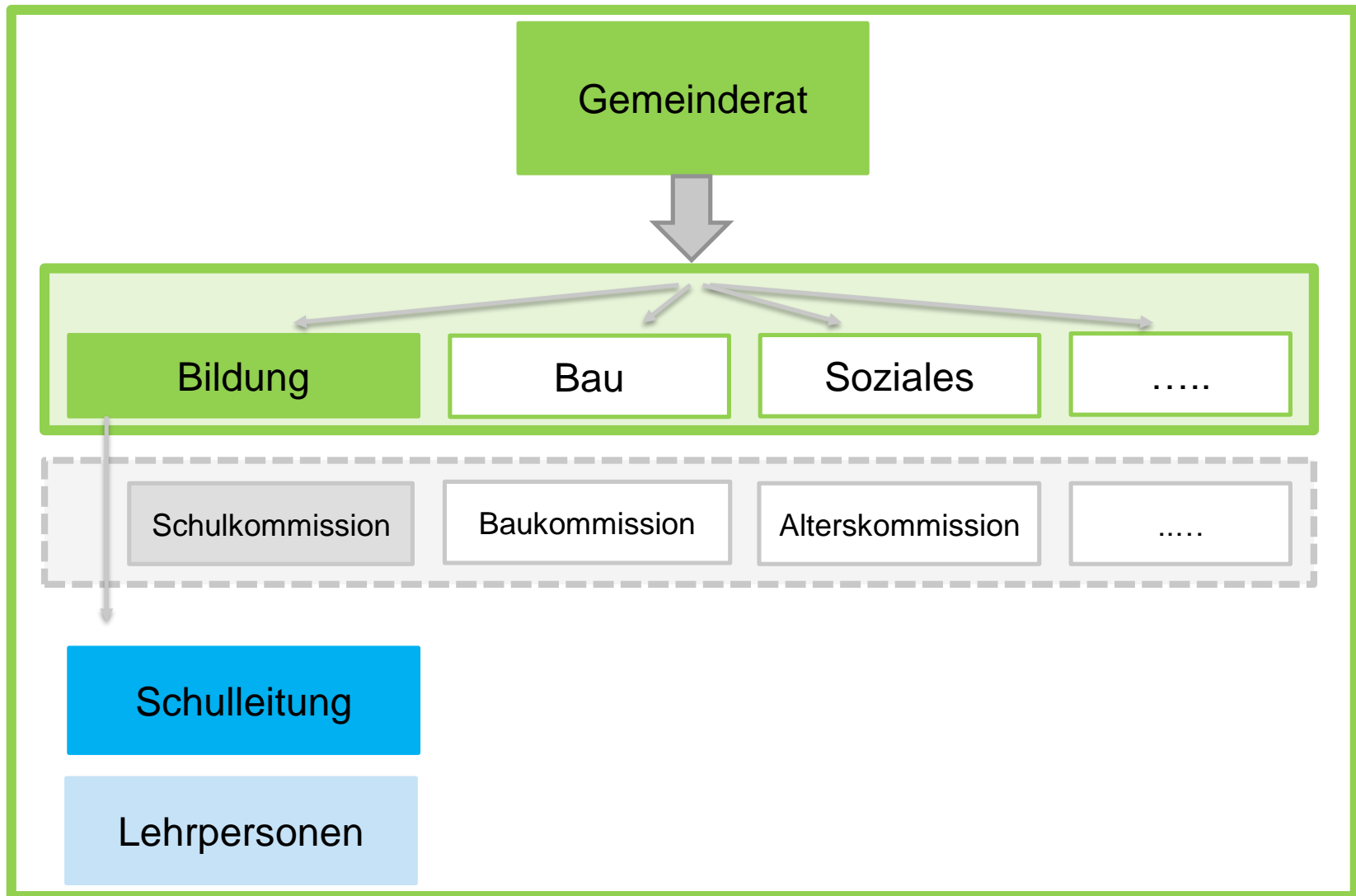
# Was ändert? – Was bleibt?

- > **Änderung: Sämtliche heutigen Kompetenzen der Schulpflege gehen 1:1 an den Gemeinderat über**
  - > **strategische Gesamtverantwortung**
  - > Anstellung der Lehrpersonen und Schulleitung
  - > Führen der Schulleitung
  - > Fällen aller Entscheidungen bei Uneinigkeiten zwischen Eltern und Schule, die mit ordentlichen Rechtsmitteln angefochten werden können
  
- > **Unverändert: Die Schulleitungen führen die Schulen im Schulalltag**
  - > **operative Schulführung**
  - > erste Ansprechperson für schulische Fragen
  - > Führen der Lehrpersonen
  - > übernimmt zusammen mit den Lehrpersonen eine zentrale Rolle in der Gestaltung des Unterrichts und des guten Lernens der Schülerinnen und Schüler

# Gemeinderat und Schulleitung rücken zusammen



# Option: Gemeinderätliche Kommission



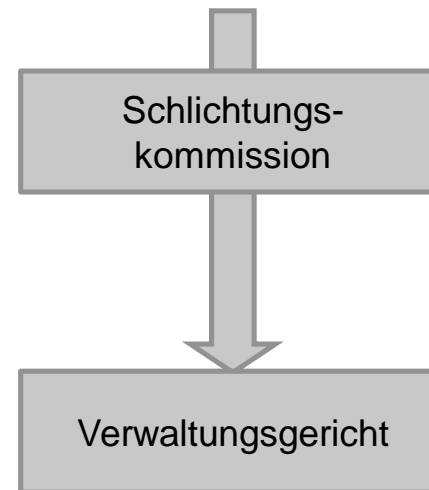
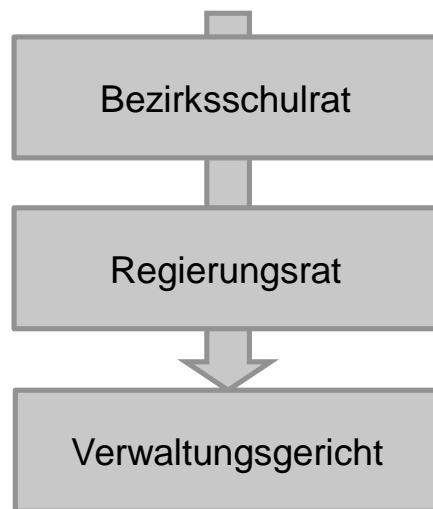
# Beschwerdefähige Entscheide

## Beschwerdefähige schulische Entscheide (Schulgesetz)

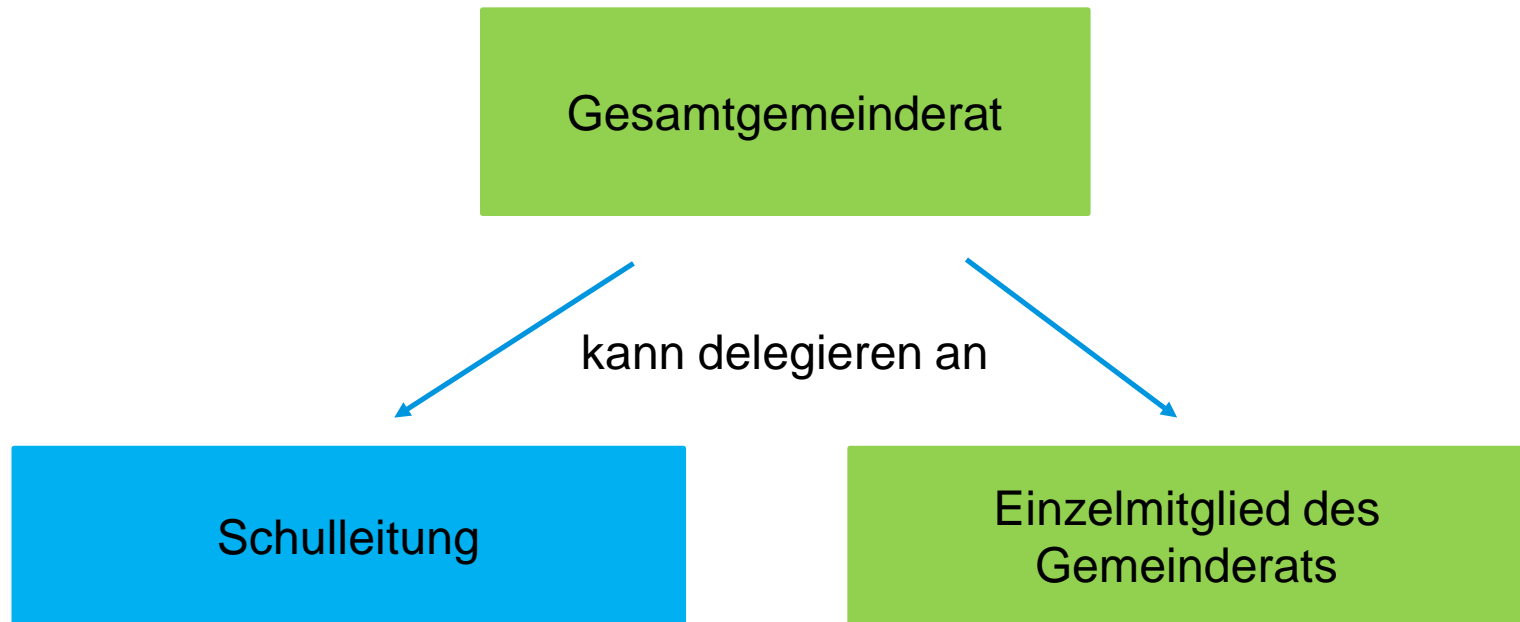
- Laufbahnentscheide
- Zuweisung zu Sonderschule
- Organisatorische Zuteilungen
- Disziplinententscheide
- Strafentscheide
- Urlaubs- und Dispensationsentscheide

## Personalentscheide Lehrpersonen & Schulleitungen (Gesetz über Anstellung von Lehrpersonen)

Personalentscheide im Rahmen des Anstellungsverhältnisses  
(Trennung, Freistellung, Weiterbildung, Urlaub, Nebenbeschäftigung, etc.)



# Möglichkeit zur Delegation beschwerdefähiger Entscheide



(Anstellung und Führung der Schulleitung sowie Trennungen und Freistellungen von Schulleitungen und Lehrpersonen können **nicht** delegiert werden)

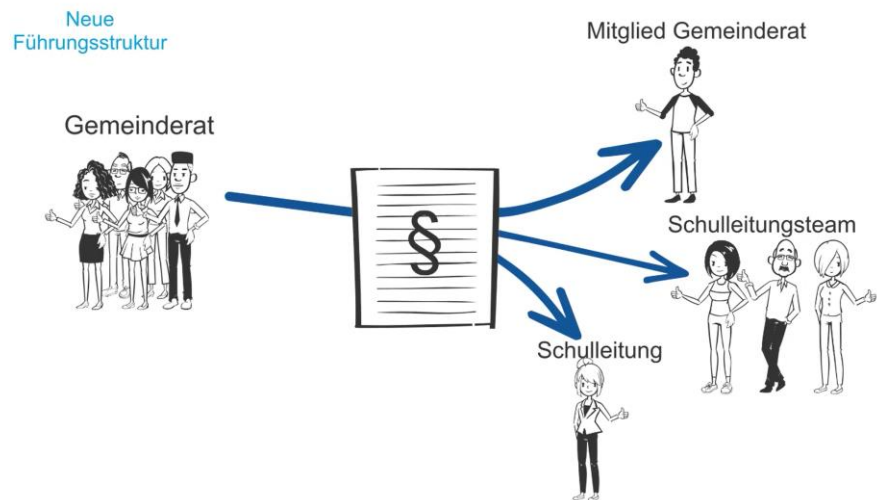


# Vorzüge der Delegation

- > Ermöglicht **effizientere und schnellere Entscheidungswege**
- > **Verhindert unerwünschte zeitliche Verzögerungen** bei Beschwerden
- > Entscheide werden schneller und effizienter gefällt, nämlich dort, wo sie im Schulalltag der Schule bzw. der Gemeinde angelegt sind.

Wichtig:

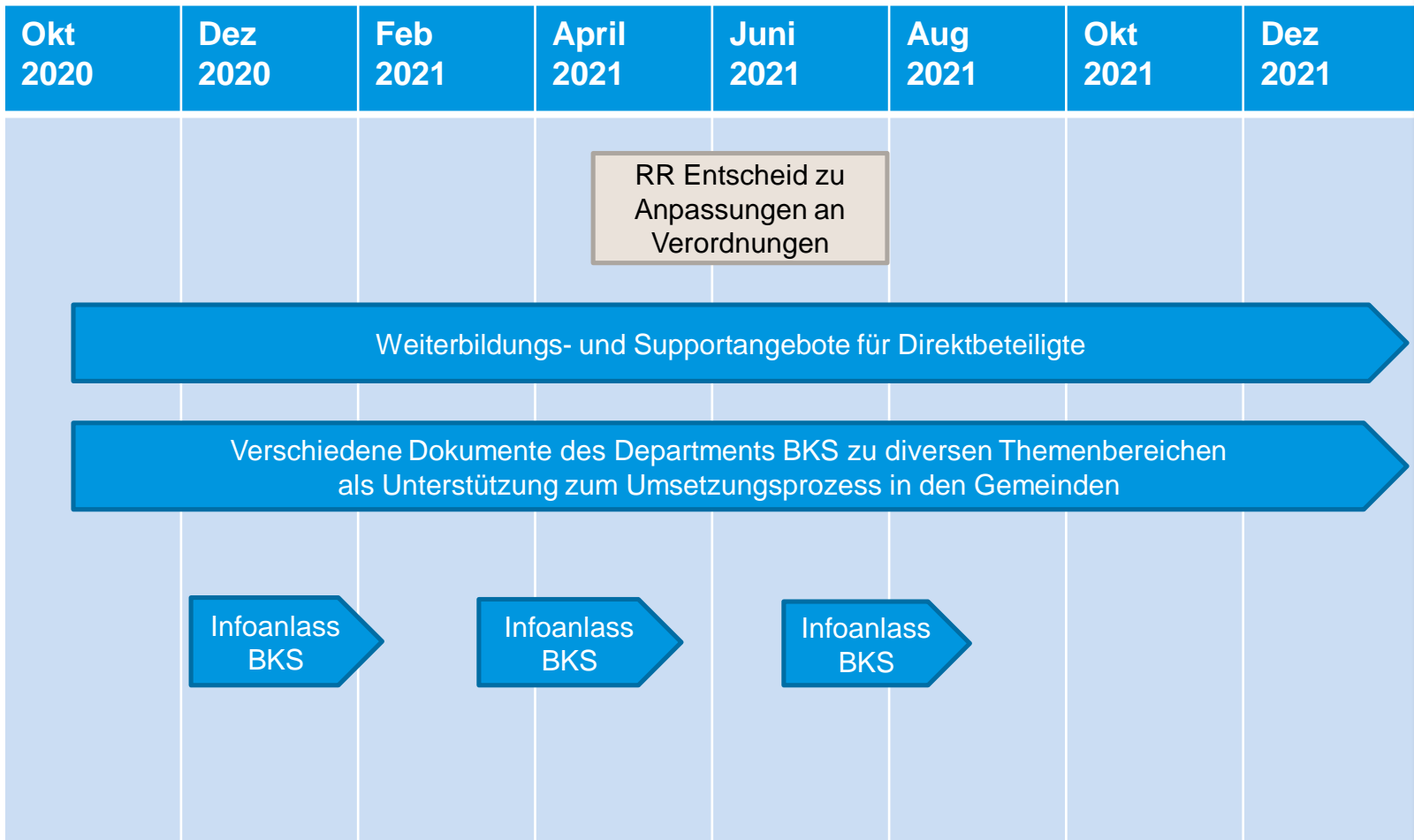
- > Der **Gemeinderat trägt stets die Aufsichtsverantwortung** über die Qualität der delegierten Entscheide; er reglementiert deshalb auch die Art und Weise
  - > der Kommunikation
  - > des Informationsflusses
  - > und der Rechenschaftslegung



# Kein Mehraufwand

- > **Neue Führungsstruktur verursacht keine neuen Aufgaben**
  - > der Gemeinderat übernimmt 1:1 die heutigen Aufgaben und Verantwortungen der Schulpflege
  
- > Gesamtaufwand für die Schulpflegen heute rund Fr. 6.5 Mio. jährlich
  - > Frei werdende Mittel können die Gemeinden je nach Bedarf bspw. für die entstehenden gemeinderätlichen Mehraufgaben im Schulbereich, für die Führung einer gemeinderätlichen Schulkommission oder zur Aufstockung der Schulsekretariate einsetzen
  - > Jede Gemeinde entscheidet selber

# Zeitplan



Umsetzungszeitpunkt 1.1.2022

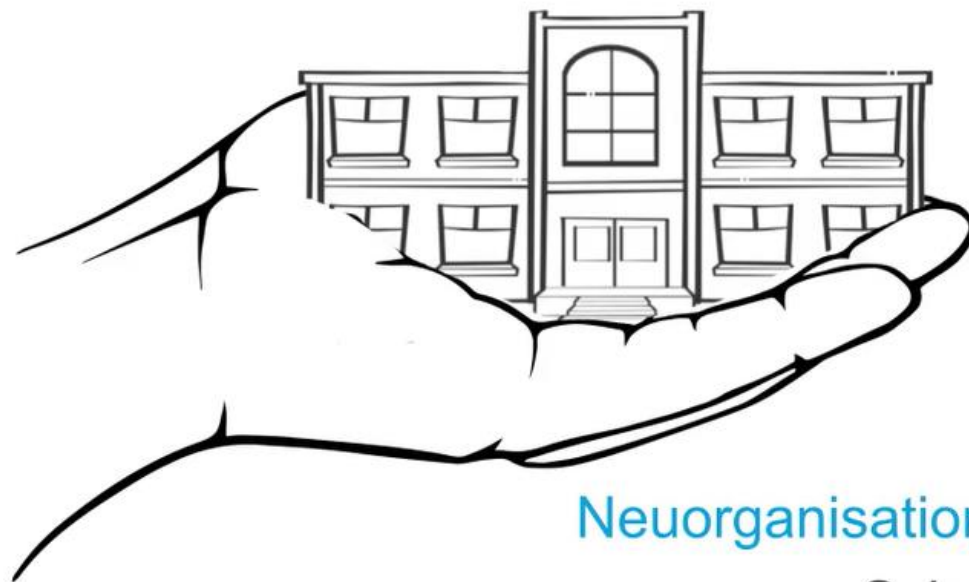
# Fazit: Die Zeit ist reif für eine Neuorganisation!

- > **Die Neuorganisation der Führungsstrukturen bringt deutliche Vorteile:**
  - > Strategische und finanzielle Führung liegen mit der neuen Führungsstruktur beim Gemeinderat
  - > Entwicklung der Schule erfolgt aus einer Hand
  - > Schule wird in Struktur und Organisation der Gemeinde enger eingebunden
    - > Position der Schule wird gestärkt
    - > Demokratische Mitwirkung wird erhöht
  - > Es kommen keine neuen Aufgaben hinzu
    - > frei werdende Mittel (6,5 Mio.) können Gemeinden je nach Bedarf einsetzen (bspw. für entstehende gemeinderätliche Mehraufgaben im Schulbereich, für Führung einer gemeinderätlichen Schulkommission oder für Aufstockung Schulsekretariate)
    - > Strukturen werden vereinfacht, keine Doppelspurigkeiten mehr, Schulführung wird effizienter und ressourcenschonender



# Empfehlung Grossrat und Regierungsrat

Kantonale Volksabstimmung vom 27. September 2020



**2xJA!**

Neuorganisation der Führungsstrukturen

Schulführung aus einer Hand